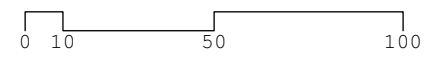
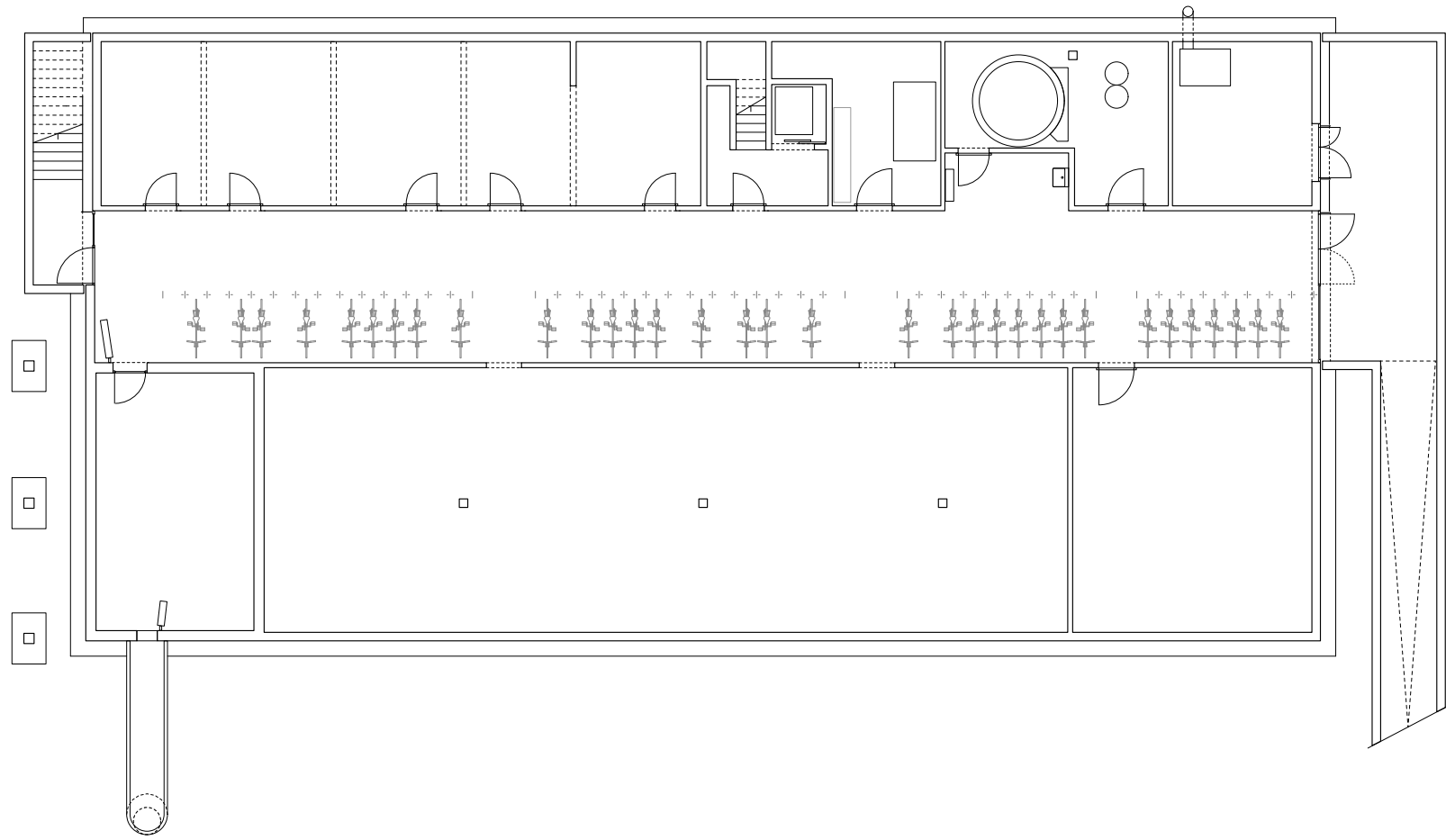


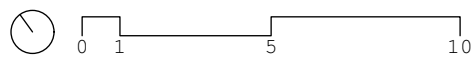
Schwarzplan

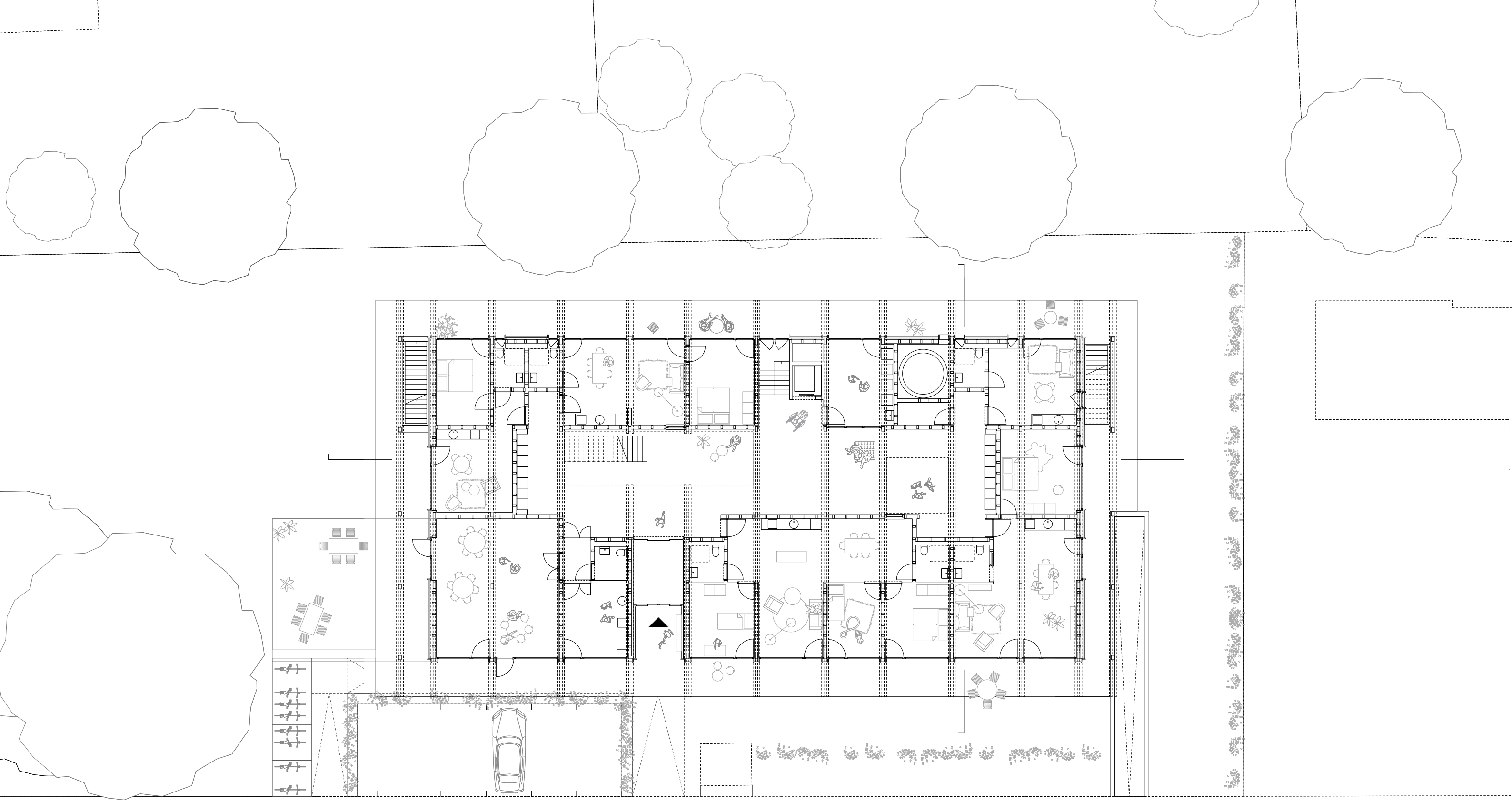




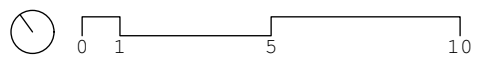


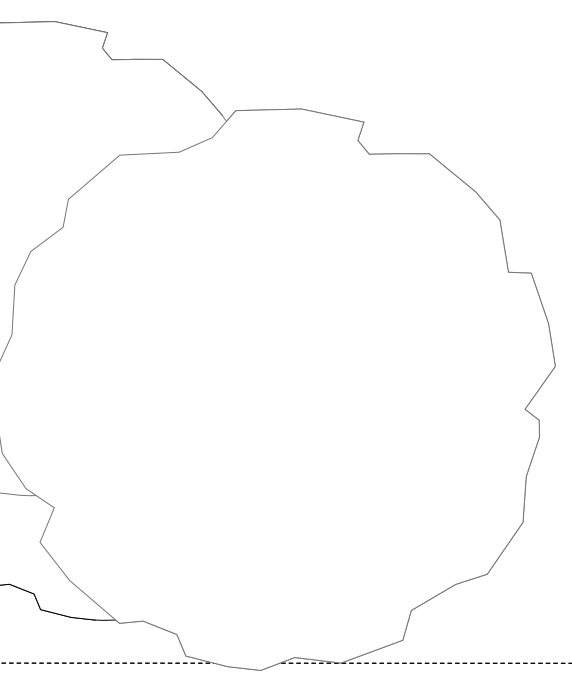
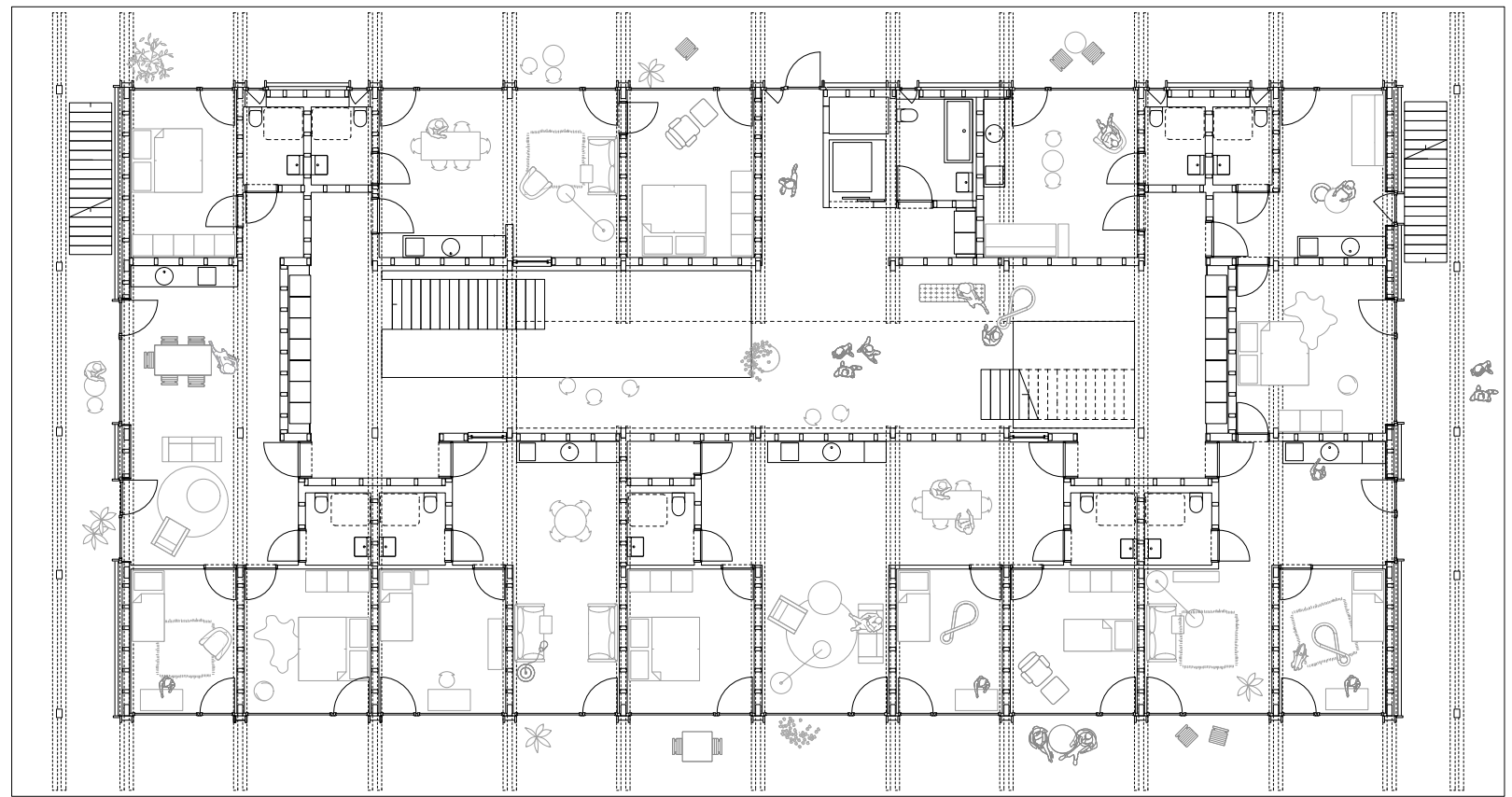
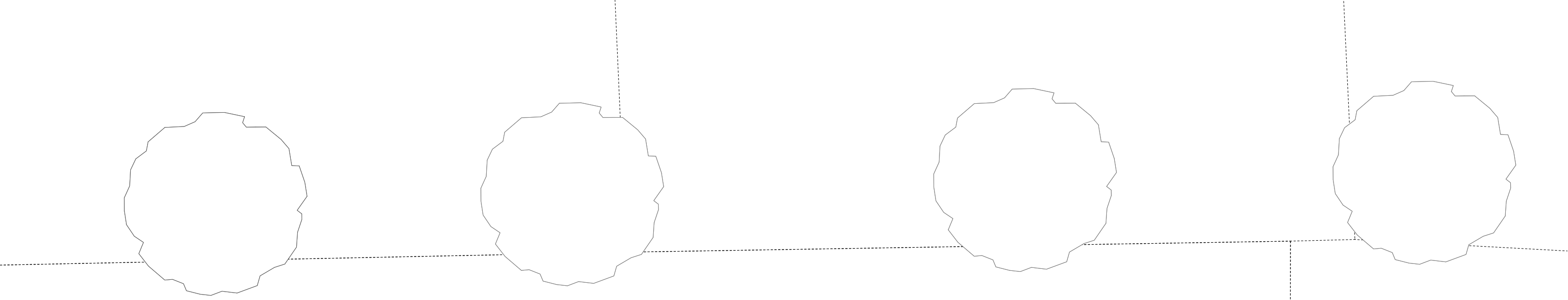
Grundriss Untergeschoss





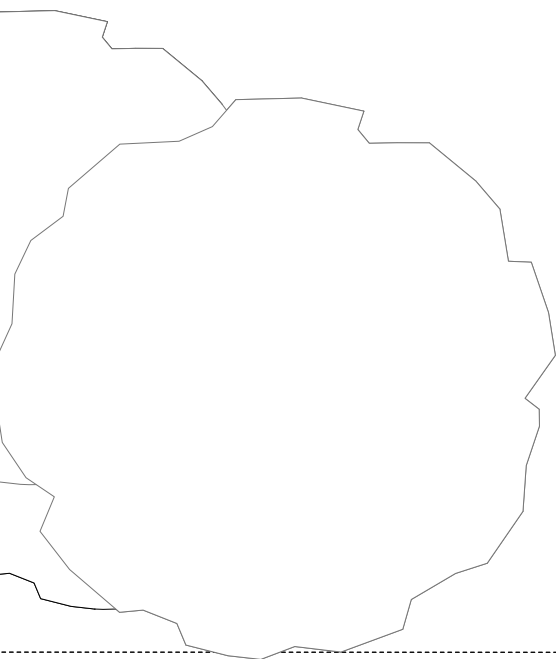
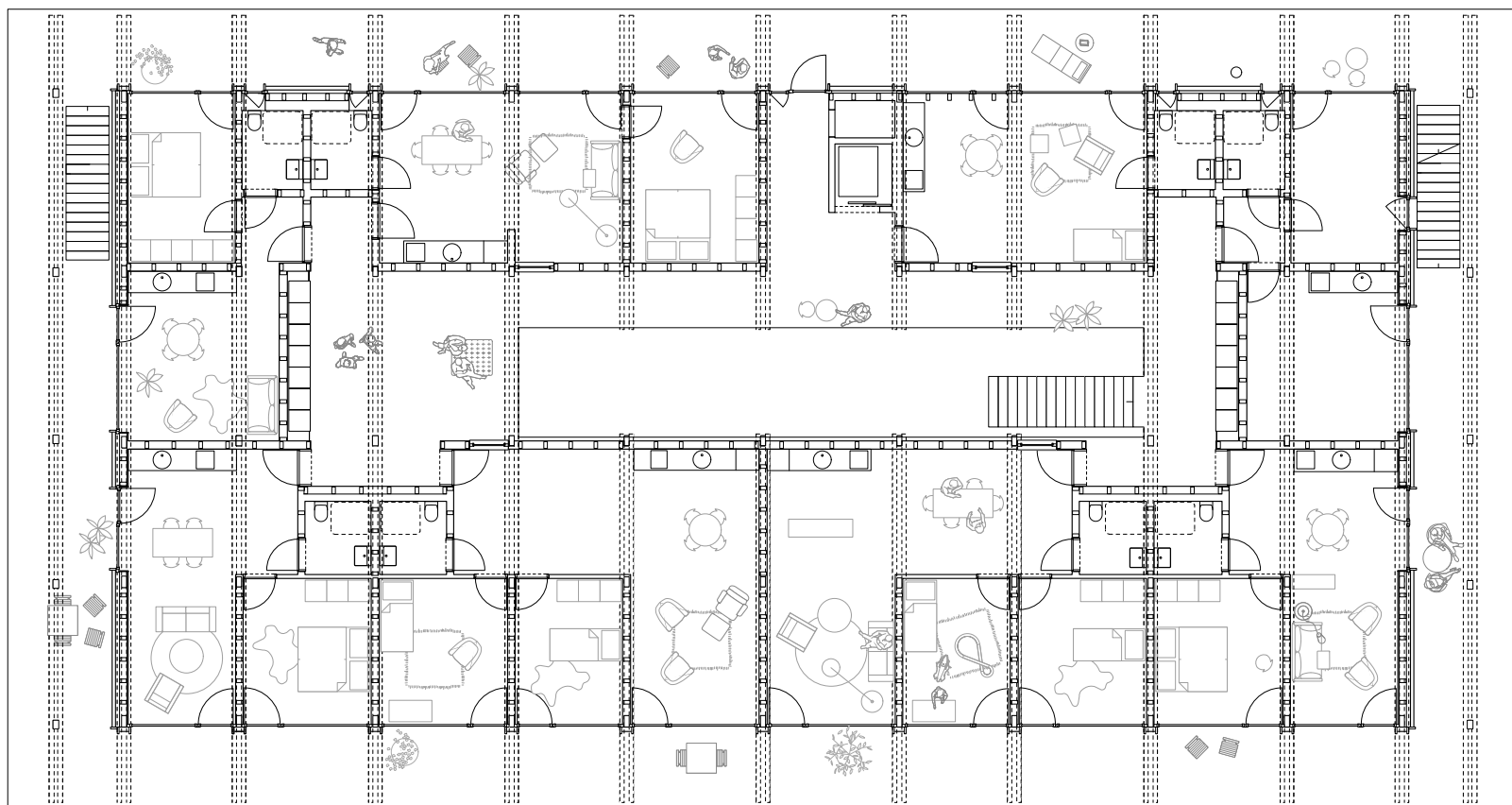
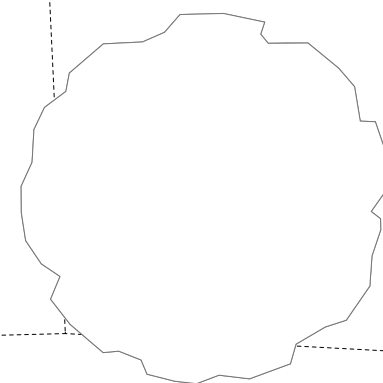
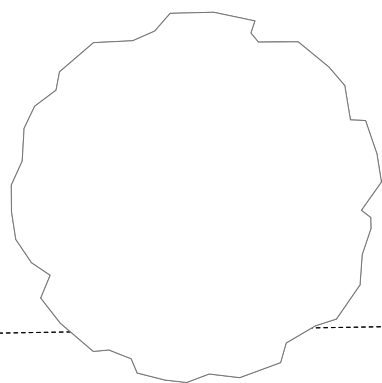
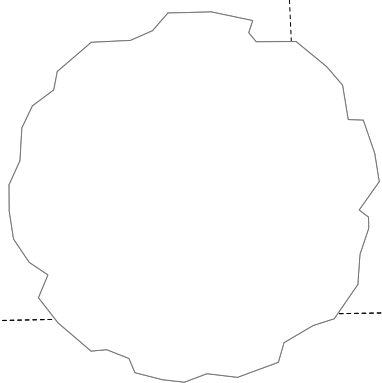
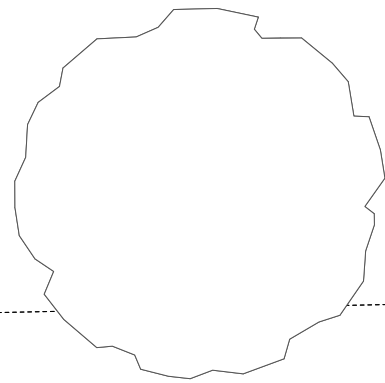
Grundriss Erdgeschoss





Grundriss 1. Obergeschoss



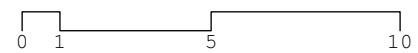


Grundriss 2. Obergeschoss



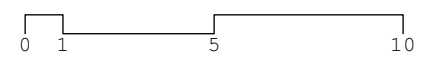


Längsschnitt

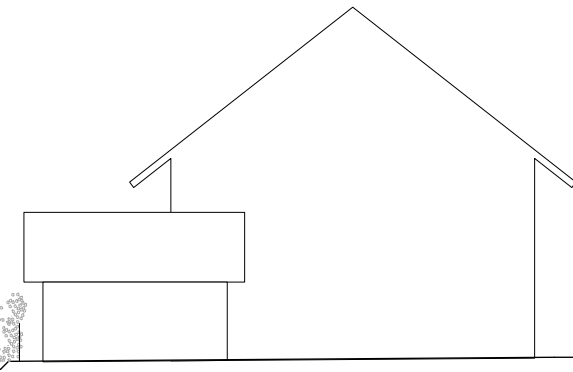
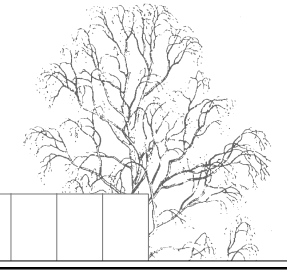
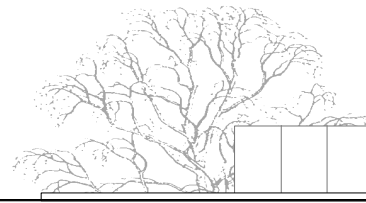




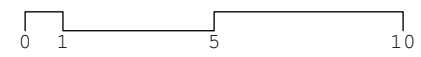
Querschnitt





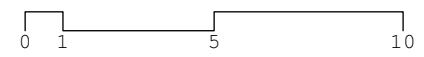


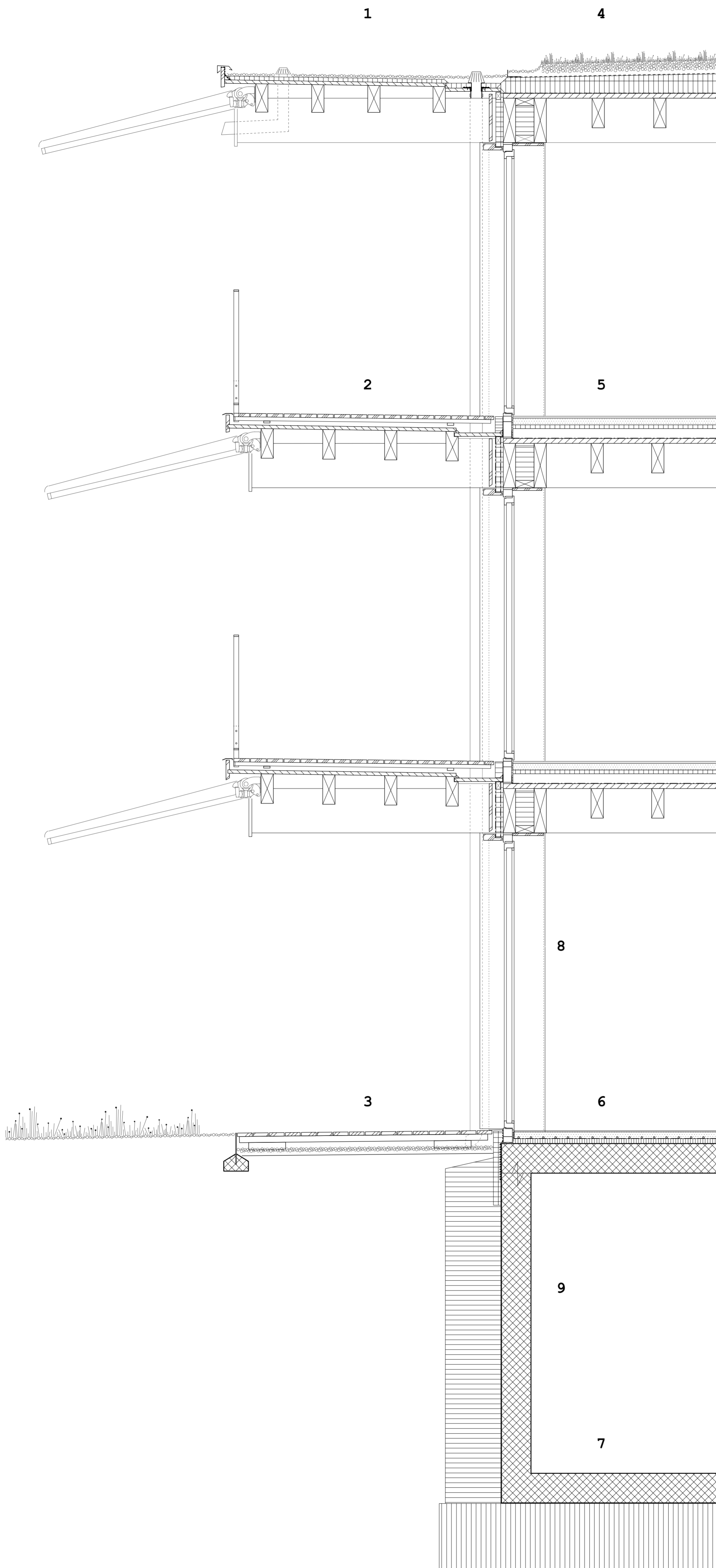
Ansicht Süden





Ansicht Osten





**1 Aufbau Vordach**

Gewaschenes Rundkies	30mm
Dämmung XPS	30mm
Bituminöse Abdichtung 2-lagig / Bauzeitabdichtung	
Dreischichtplatte	27mm
Balkenlage Massivholz	220-240mm
Zangen	360mm

**2 Bodenaufbau Lauben / Fluchtweg**

Lärchenbretter	27mm
Metall-UK für Boden und Geländer auf Gummischrotunterlage	
Brandschutzvlies	
Bituminöse Abdichtung 2-lagig	
Duripanel RF1	28mm
Balkenlage Massivholz	220-240mm
Zangen	400mm

**3 Aufbau Terrassenboden EG**

Lärchenbretter	27mm
Holzrost	50mm
Recycelte Platten als Auflager	60mm
Gewaschener Schotter	40mm

**4 Aufbau Hauptdach**

Extensive Begrünung	80-140mm
Drainagevlies	20mm
Bituminöse Abdichtung 2-lagig	
Gefälldämmung Bauder FA	30-180mm
Dämmung Bauder ECO F	100mm
Abschirmnetz Elektrobiologie	
Dampfsperre, Bauzeitabdichtung	
3-Schichtplatte	40mm
Balkenlage Massivholz	240mm

**5 Bodenaufbau Geschossdecken**

Parkett geölt	12mm
Anhydrit mit Pneumatit-Zusatz	55mm
PE-Folie	
Trittschalldämmung	30mm
Dämmschüttung gebunden	80mm
Abschirmnetz Elektrobiologie	
3-Schichtplatte	40mm
Balkenlage Massivholz	240mm
Zangen	400mm

**6 Deckenaufbau über Keller**

Parkett geölt	12mm
Anhydrit mit Pneumatit-Zusatz	55mm
Trennlage	
Trittschalldämmung	40mm
Stahlbeton mit Pneumatit-Zusatz	240mm

**7 Bodenaufbau UG**

Stahlbeton mit Pneumatit-Zusatz (Oberfläche geglättet)	250mm
PE-Folie	
Wärmedämmung Misapor	550mm
Geotextil-Vlies	

**8 Aussenwandaufbau**

Lehm-Anstrich / Abglättung	
Fermacellplatte	15mm
Dämm- und Installationsschicht	60mm
OSB-Platte (Dampfbremse)	15mm
Holzständer C24 / Zellulosedämmung	240mm
Weichfaserplatte	20mm
Abschirmnetz Elektrobiologie	
Winddichtung	
Hinterlüftungslattung	30mm
Horizontallattung	40mm
Holzschalung vertikal	24mm

**9 Wandaufbau UG**

Dämmung Misapor Bag	550mm
Stahlbeton mit Pneumatit-Zusatz	250mm